

社会福祉法人 曙会

さかどらくせいえん

特別養護老人ホーム坂戸楽生園



特別養護老人ホーム坂戸楽生園は、平成22年に地域密着型としては南魚沼市で初めて開設された特別養護老人ホームで、令和元年9月から増築し広域型の施設へと移行しました。

人と人とのつながりを大切に、ぬくもりのある笑顔があふれるユニットケア型の施設で、今までの暮らしが続けられるようなケアを目指しています。

「ユニットケア」とは、個室に居住し10人以下でユニットを構成し、一人ひとりの生活リズムやライフスタイルに合わせたサービスを提供していくケアの手法です。

◎ 基本理念

一人ひとりの尊厳を大切に、地域やご家族のみなさまと積極的な交流を図りながら、自分らしく穏やかな暮らしができることを目指します。

◎ 基本方針

- ・安心して生活していただけるよう、居心地のよい家庭的な環境づくりに努めます。
- ・笑顔であいさつし、気配りを絶やさず心をこめたサービスを提供します。
- ・地域のみなさまに気軽に立ち寄っていただく機会をつくり、入居者との地域交流を推進します。

施設概要

施設種別	ユニット型広域型特別養護老人ホーム（新潟県届出）
提供サービス	介護老人福祉施設（新潟県指定） 短期入所生活介護（空床利用型・新潟県指定）
開設年月	令和元年9月1日（地域密着型から移行）
定員	39名（4ユニット）
施設規模	敷地面積 2,658.38㎡ 建物構造 鉄骨造2階建（旧館、厚生棟）、3階建（新館） 延床面積 旧館：1,446.82㎡（1階731.70㎡ 2階515.12㎡） 新館：692.18㎡（1階329.10㎡ 2階330.48㎡ 3階32.60㎡） 厚生棟：148.60㎡（1階74.30㎡ 2階74.30㎡）
職員体制	施設長、業務部長（兼看護職員）、医師（嘱託） 看護職員3名、兼機能訓練指導員1名、生活相談員1名 介護支援専門員（兼介護職員1名） 介護職員17名、管理栄養士1名、事務員1名 日中：各ユニット1名以上 夜間：施設全体で2名 夜間管理当直：1名
協力医療機関	南魚沼市民病院
食事提供	業務委託にて提供



主なサービス内容

入居者の持つ能力に応じ、生活様式や生活習慣に沿って生活ができるよう、施設サービス計画に基づき日常生活上必要な援助を行います。サービス提供の際には、入居者の家族の相談に適切に応じ、常に連携を図り必要な助言やその他の援助を行います。

- 介 護**
- ・各ユニットで入居者が互いに社会的関係を築き自律的な生活ができるよう、心身の状況に応じて適切な支援をします。
 - ・日常生活における家事を、心身の状況等に応じてそれぞれの役割を持って行えるよう支援します。
 - ・身体の清潔を維持し精神的に快適な生活を営むことができるよう、適切な方法で入浴の機会を提供します。
 - ・心身の状況に応じて、適切な方法で排せつの自立について必要な支援をします。おむつを使用しなければならない入居者には、排せつの自立を図りつつ適切に取り替えます。
 - ・このほか、入居者が行う離床、着替え等日常生活上の行為を適切に支援します。

食 事

- ・栄養や心身の状況、嗜好を考慮し食事を提供します。
- ・生活習慣を尊重して適切な時間に食事を提供し、心身の状況に応じてできる限り自立して食事できるよう時間を確保します。
- ・入居者が相互に社会的関係を築くことができるよう、その意思を尊重しつつ、共同生活室で食事することを支援します。



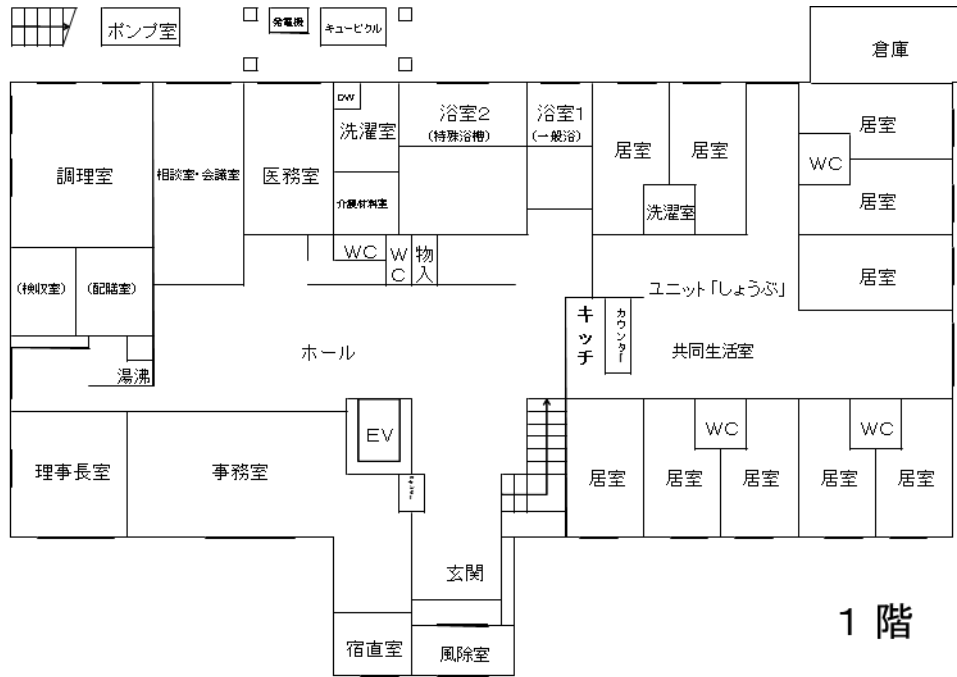
- 相談援助**
- ・心身の状況やその置かれている環境等を常に把握し、入居者や家族に対し相談に適切に応じ、必要な助言その他の援助を行います。

◎入居申込方法

担当のケアマネージャーや病院等の相談員にご相談いただき、利用申込書を記入、添付書類を添えて当施設までご持参ください。詳しい説明をさせていただきます。

申込書類一式は、当施設のほか、南魚沼市役所の各地域包括支援センター、南魚沼市内の各居宅介護支援事業所等に用意してあります。

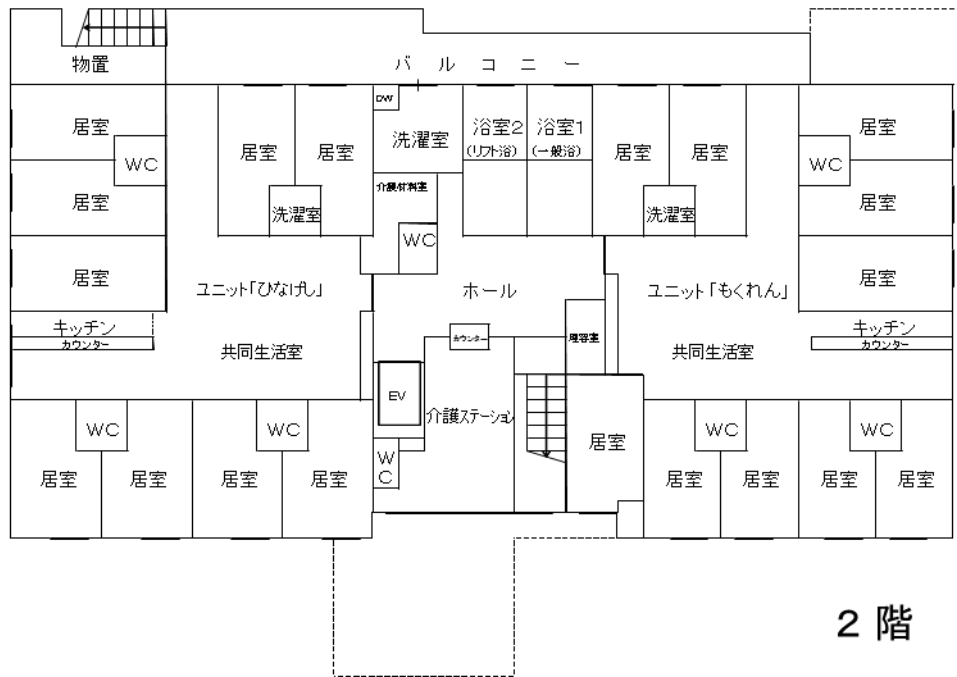
平面図(旧館) 新館は稼働に向けて現在準備を進めております



◎主な設備

- ・各ユニット
 - 居室 13.2㎡以上
 - 共同生活室 20㎡以上
 - トイレ 3か所
 - 洗濯室 1か所
 - キッチン 1か所
- ・浴室
 - 1階 (特殊浴槽・一般浴槽)
 - 2階 (リフト付浴槽・一般浴槽)
- ・その他の設備
 - 調理室
 - (厨房、配膳室、検収室)
 - ホール、介護ステーション、
 - 医務室、理容室、洗濯室、
 - 介護材料室、理事長室、
 - 事務室、相談室・会議室、
 - 宿直室
 - 他、防災設備、消雪設備

1階



2階



社会福祉法人 曙 会

特別養護老人ホーム坂戸楽生園

〒949-6611 新潟県南魚沼市坂戸7番地3

TEL 025-772-8188

FAX 025-772-8288

E-mail rakuseien@yukiguni.ne.jp

URL http://www.yukiguni.ne.jp/~rakuseien

